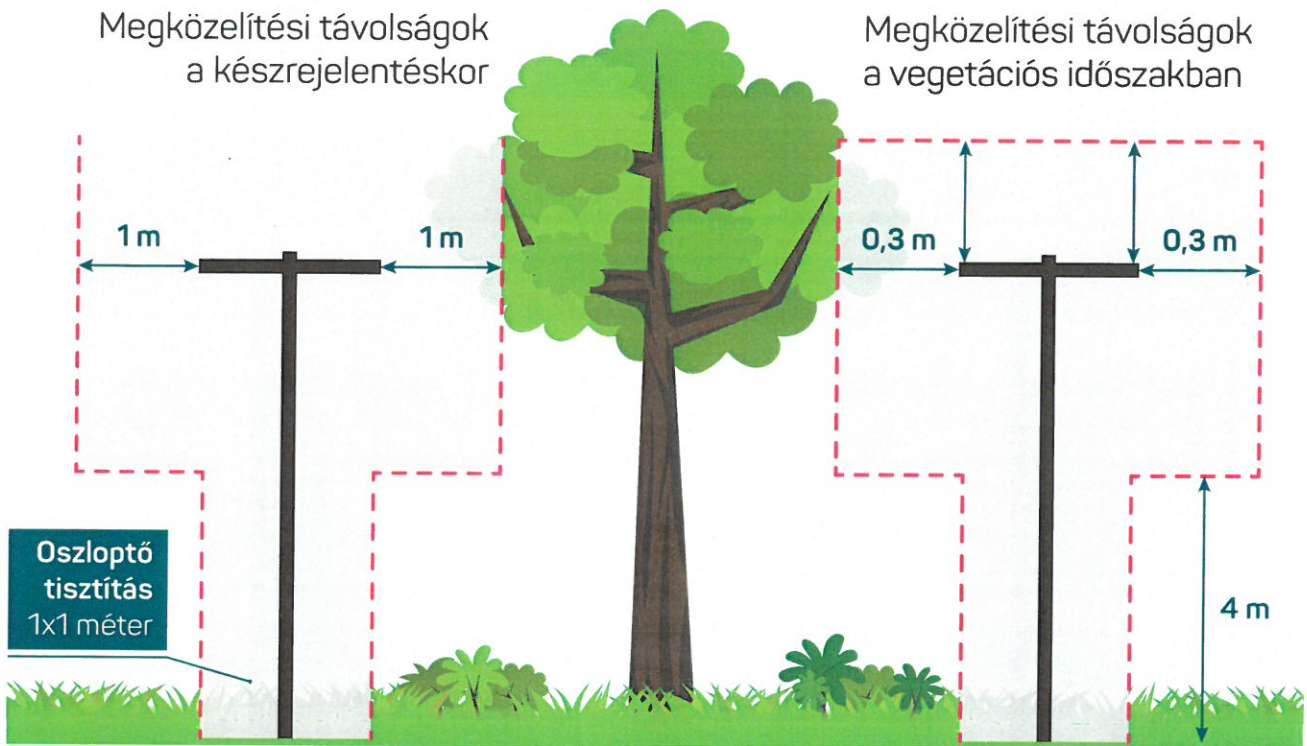


A BIZTONSÁGI ÖVEZETRE VONATKOZÓ ELVÁRÁSOK CSUPASZ KISFESZÜLTÉGŰ HÁLÓZAT ÉS CSATLAKOZÓVEZETÉK ESETÉBEN BELTERÜLETEN

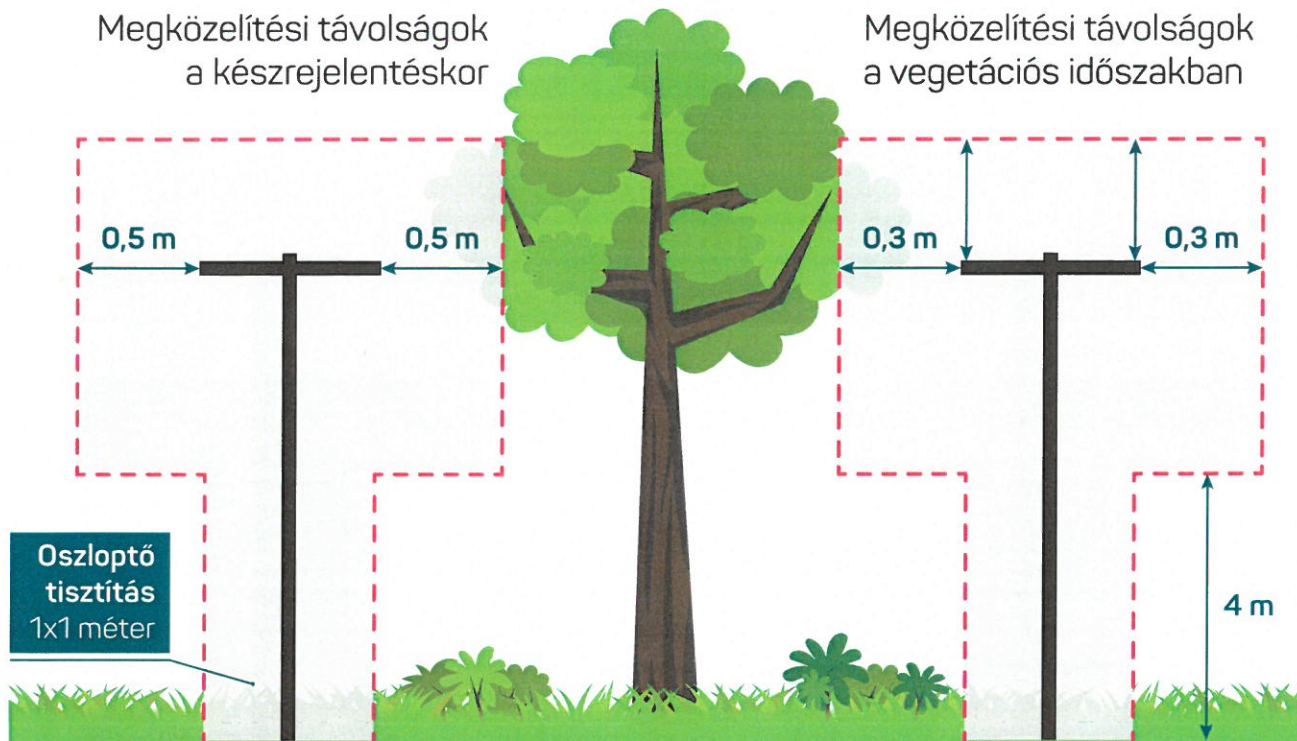


KISFESZÜLTÉGŰ HÁLÓZAT BELTERÜLETEN

Biztonsági övezet külső határa belterületen és a munkavégzési feltételek:

1. A készre jelentéskor a CSUPASZ vezetéktől vízszintes és függőleges irányban mért 1 m távolság, de a vezeték felett függőleges irányban nem lehet növényzet.
2. A gallyak a vegetációs időszakban vízszintes és függőleges irányban 0,3 m távolságban megközelíthetik a CSUPASZ vezetéket.
3. A vezeték alatt lévő növényzet maximum 4 méter magas lehet.
4. Az oszloptónél 1x1 m-es távolságig, az oszlop teljes magasságában nem lehet növényzet.
5. A gallyazás csak feszültségmentesítést követően végezhető abban az esetben, ha az ágak 0,3 m távolságon belül megközelítették a vezetéket, vagy a gallyazó személy és az általa használt eszközzel 0,8 m távolságon belül tudja elvégezni a munkát. A megközelítési távolságok vízszintes és függőleges irányra egyaránt vonatkoznak.

A BIZTONSÁGI ÖVEZETRE VONATKOZÓ ELVÁRÁSOK SZIGETELT KISFESZÜLTSGŰ HÁLÓZAT ÉS CSATLAKOZÓVEZETÉK ESETÉBEN BELTERÜLETEN

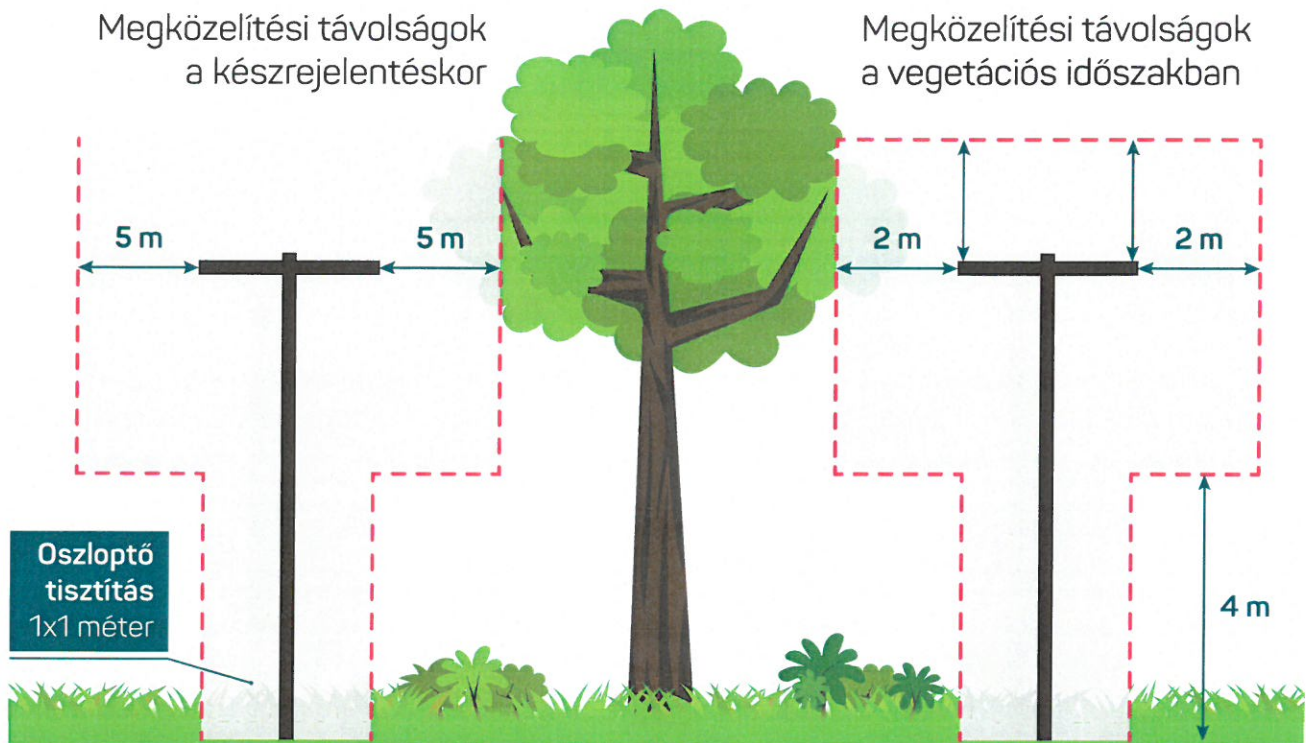


KISFESZÜLTSGŰ HÁLÓZAT BELTERÜLETEN

Biztonsági övezet külső határa külterületen és a munkavégzési feltételek:

1. A készre jelentéskor a SZIGETELT vezetéktől vízszintes és függőleges irányban mért 0,5 m távolság.
2. A gallyak a vegetációs időszakban vízszintes és függőleges irányban 0,3 m távolságban megközelíthetik a szigetelt vezetéket.
3. A vezeték alatt lévő növényzet maximum 4 méter magas lehet.
4. Az oszloptőnél 1x1 m-es távolságig, az oszlop teljes magasságában nem lehet növényzet.
5. A gallyazás csak feszültségmentesítést követően végezhető abban az esetben, ha az ágak 0,3 m távolságon belül megközelítették a vezetéket, vagy a gallyazó személy és az általa használt eszközzel 0,8 m távolságon belül tudja elvégezni a munkát. A megközelítési távolságok vízszintes és függőleges irányra egyaránt vonatkoznak.

A BIZTONSÁGI ÖVEZETRE VONATOZÓ ELVÁRÁSOK KÖZÉPFESZÜLTSGŰ HÁLÓZAT ESETÉBEN KÜLTERÜLETEN

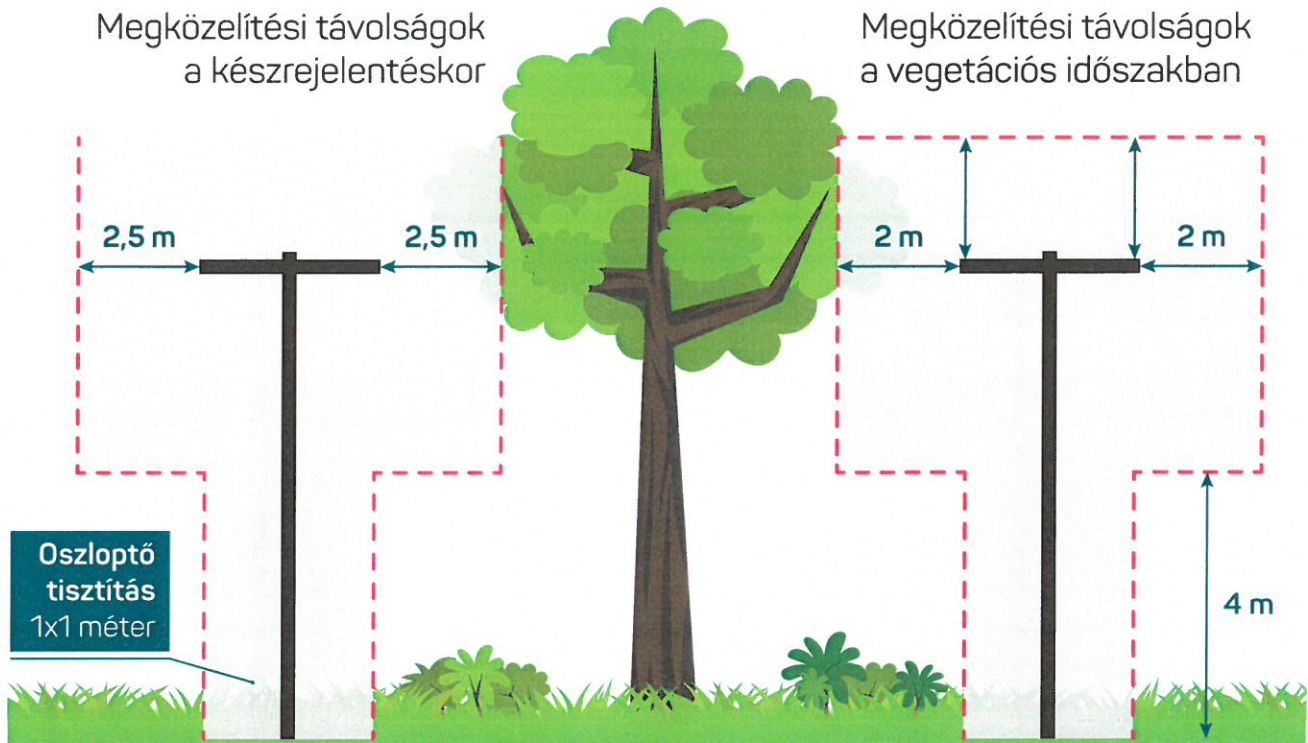


KÖZÉPFESZÜLTSGŰ HÁLÓZAT KÜLTERÜLETEN

Biztonsági övezet külső határa és a munkavégzési feltételek:

1. A készre jelentéskor a vezetőtől vízszintes és függőleges irányban mért 5 m távolság, de a vezeték felett függőleges irányban nem lehet növényzet.
2. A gallyak a vegetációs időszakban vízszintes és függőleges irányban 2 m távolságra megközelíthetik a vezetéket.
3. A vezeték alatt lévő növényzet maximum 4 m magas lehet, de 2 évente „mély”szárazúzással a növényzetet talajszintre kell vágni, a nyomvonal poligonokkal érintett szakaszán.
4. Az oszloptónél 1x1 m távolságig az oszlop teljes magasságában nem lehet növényzet.
5. A gallyazás csak feszültség mentesítést követően végezhető, ha az ágak 1,5 m távolságra megközelítették a vezetéket, vagy ha a gallyazó személy és az általa használt eszközzel 2 méternél, vagy a villanyszerelő szakfelügyelet esetén 1,5 méternél kisebb távolságon belül tudja a munkát elvégezni. A megközelítési távolságok vízszintes és függőleges irányra egyaránt vonatkoznak.

A BIZTONSÁGI ÖVEZETRE VONATOZÓ ELVÁRÁSOK KÖZÉPFESZÜLTSGŰ HÁLÓZAT ESETÉBEN BELTERÜLETEN

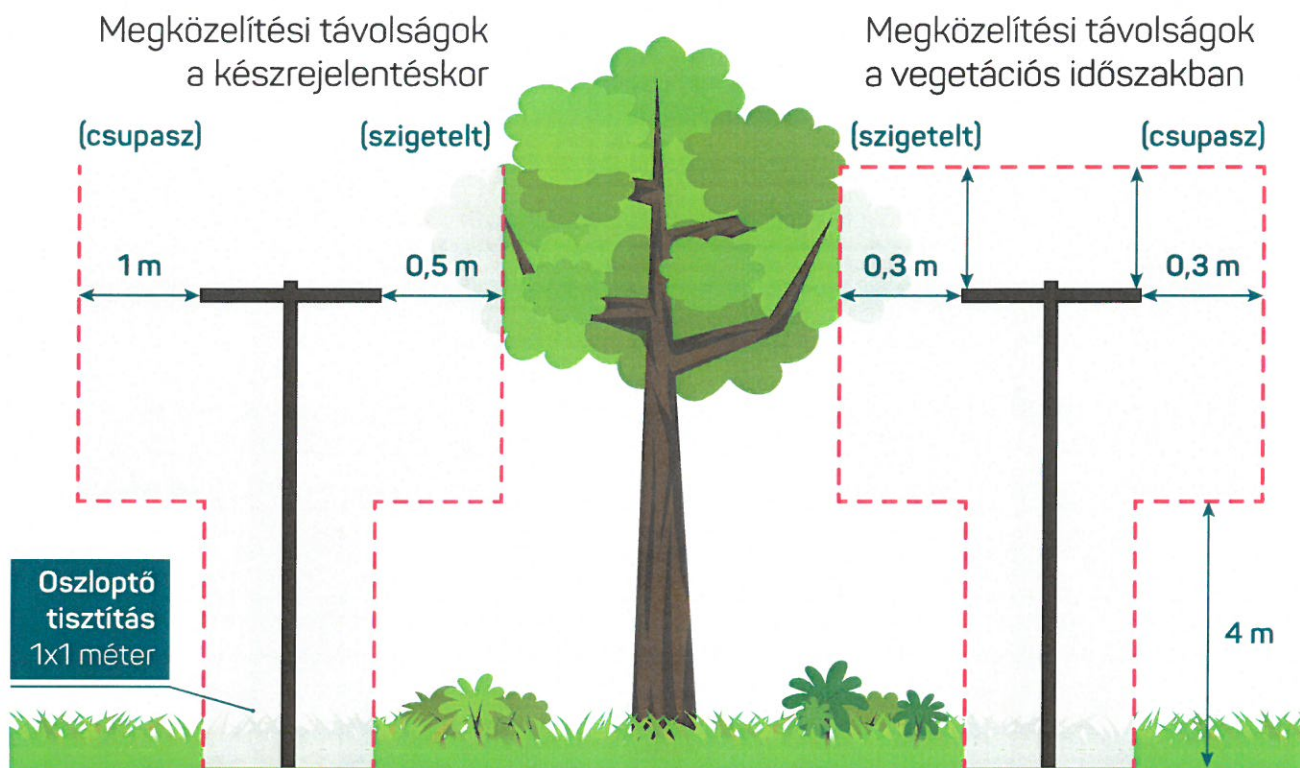


KÖZÉPFESZÜLTSGŰ HÁLÓZAT BELTERÜLETEN

Biztonsági övezet külső határa és a munkavégzési feltételek.

1. A készre jelentéskor a vezetőtől vízszintes és függőleges irányban mért 2,5 m távolság, de a vezeték felett függőleges irányban nem lehet növényzet.
2. A gallyak a vegetációs időszakban vízszintes és függőleges irányban 2 m távolságra megközelíthetik a vezetéket.
3. A vezeték alatt lévő növényzet maximum 4 m magas lehet.
4. Az oszloptőnél 1x1 m távolságig az oszlop teljes magasságában nem lehet növényzet.
5. A gallyazás csak feszültség mentesítést követően végezhető, ha az ágak 1,5 m távolságra megközelítették a vezetéket, vagy ha a gallyazó személy és az általa használt eszközzel 2 méternél, vagy a villanyszerelő szakfelügyelet esetén 1,5 méternél kisebb távolságon belül tudja a munkát elvégezni. A megközelítési távolságok vízszintes és függőleges irányra egyaránt vonatkoznak.

A BIZTONSÁGI ÖVEZETRE VONATKOZÓ ELVÁRÁSOK KISFESZÜLTSGŰ HÁLÓZAT ÉS CSATLAKOZÓVEZETÉK ESETÉBEN KÜLTERÜLETEN

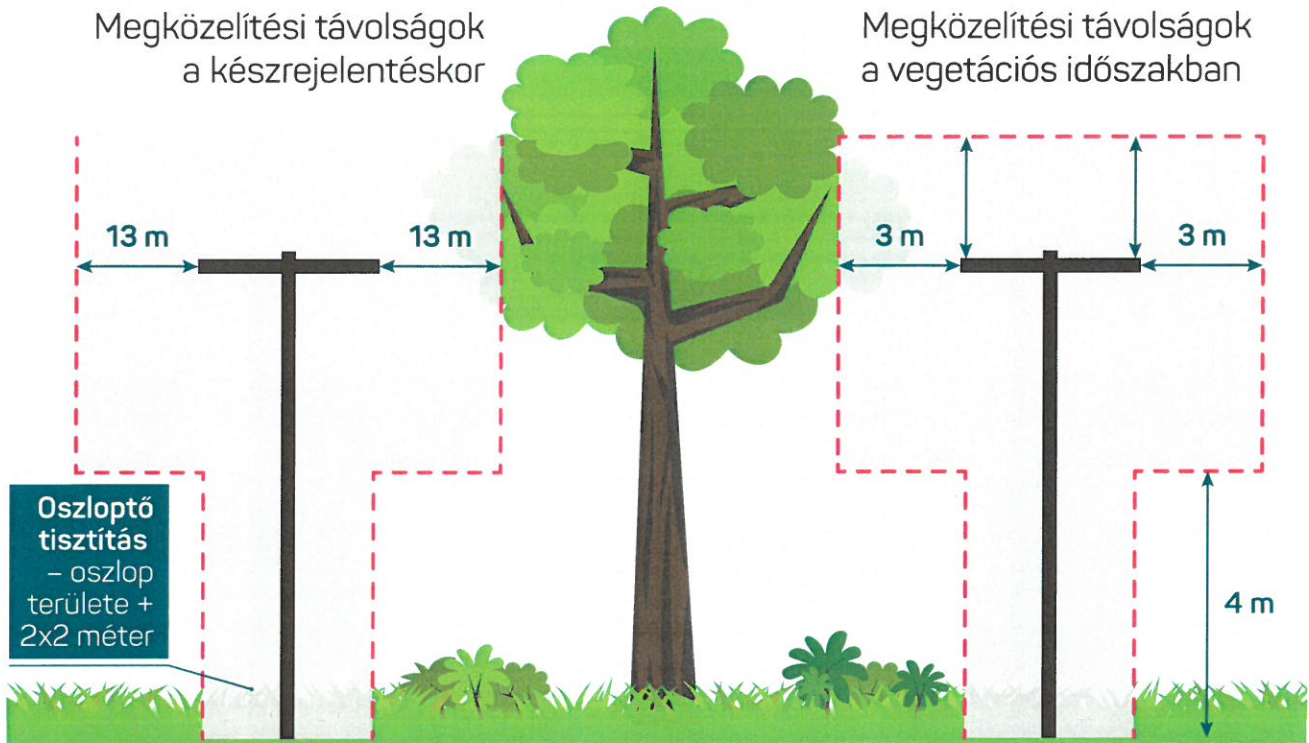


KISFESZÜLTSGŰ HÁLÓZAT KÜLTERÜLETEN

Biztonsági övezet külső határa külterületen és a munkavégzési feltételek:

1. A készre jelentéskor a CSUPASZ vezetéktől vízszintes és függőleges irányban mért 1 m távolság, valamint a SZIGETELT vezetéktől vízszintes és függőleges irányban mért 0,5 m távolság, de a vezeték felett függőleges irányban nem lehet növényzet.
2. A gallyak a vegetációs időszakban vízszintes és függőleges irányban 0,3 m távolságban megközelíthetik a SZIGETELT VAGY CSUPASZ vezetéket.
3. A vezeték alatt lévő növényzet maximum 4 méter magas lehet, de 2 évente „mély”szárzúzással a növényzetet talajszintre kell vágni, a nyomvonal poligonokkal érintett szakaszán.
4. Az oszloptőnél 1x1 m-es távolságig, az oszlop teljes magasságában nem lehet növényzet.
5. A gallyazás csak feszültségmentesítést követően végezhető abban az esetben, ha az ágak 0,3 m távolságon belül megközelítették a vezetéket, vagy a gallyazó személy és az általa használt eszközzel 0,8 m távolságon belül tudja elvégezni a munkát. A megközelítési távolságok vízszintes és függőleges irányra egyaránt vonatkoznak.

A BIZTONSÁGI ÖVEZETRE VONATOZÓ ELVÁRÁSOK NAGYFESZÜLTSGŰ HÁLÓZAT ESETÉBEN KÜL- ÉS BELTERÜLETEN



NAGYFESZÜLTSGŰ HÁLÓZAT KÜL- ÉS BELTERÜLETEN

Biztonsági övezet külső határa és a munkavégzési feltételek:

1. A készre jelentéskor a vezetőtől vízszintes és függőleges irányban mért 13 m távolság, de a vezeték felett függőleges irányban nem lehet növényzet.
2. A gallyak a vegetációs időszakban vízszintes és függőleges irányban 3 m távolságra megközelíthetik a vezetéket.
3. A vezeték alatt lévő növényzet maximum 4 m magas lehet, de külterületen 2 évente „mély”szárazással a növényzetet talajszintre kell vágni, a nyomvonal poligonokkal érintett szakaszán.
4. Az oszloptőnél az oszlopterületen + 2x2 m távolságig az oszlop teljes magasságában nem lehet növényzet.
5. A gallyazás csak feszültség mentesítést követően végezhető, ha az ágak 3 m távolságra megközelítették a vezetéket, vagy ha a gallyazó személy és az általa használt eszközzel 3 méternél kisebb távolságon belül tudja a munkát elvégezni. A megközelítési távolságok vízszintes és függőleges irányra egyaránt vonatkoznak.